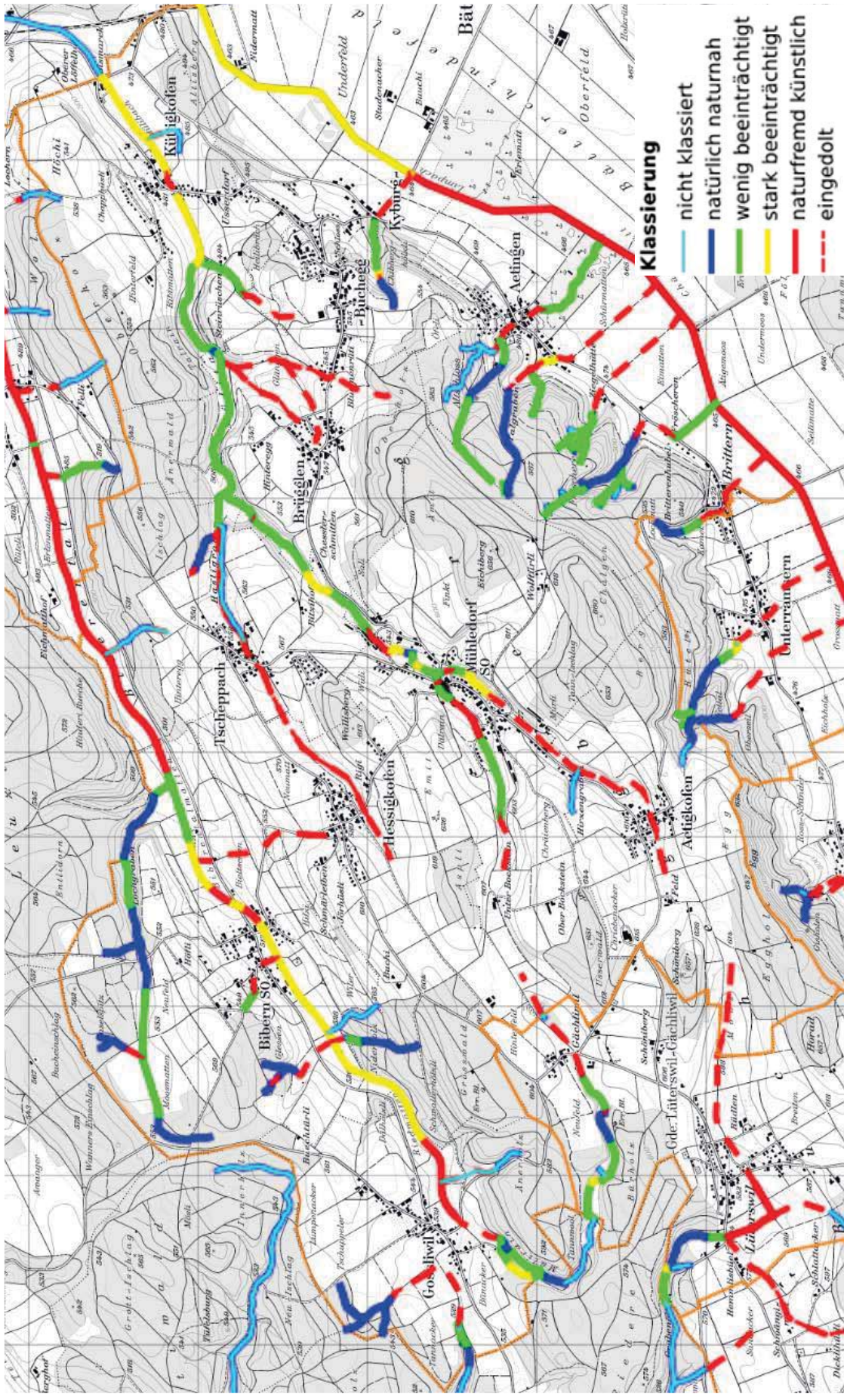
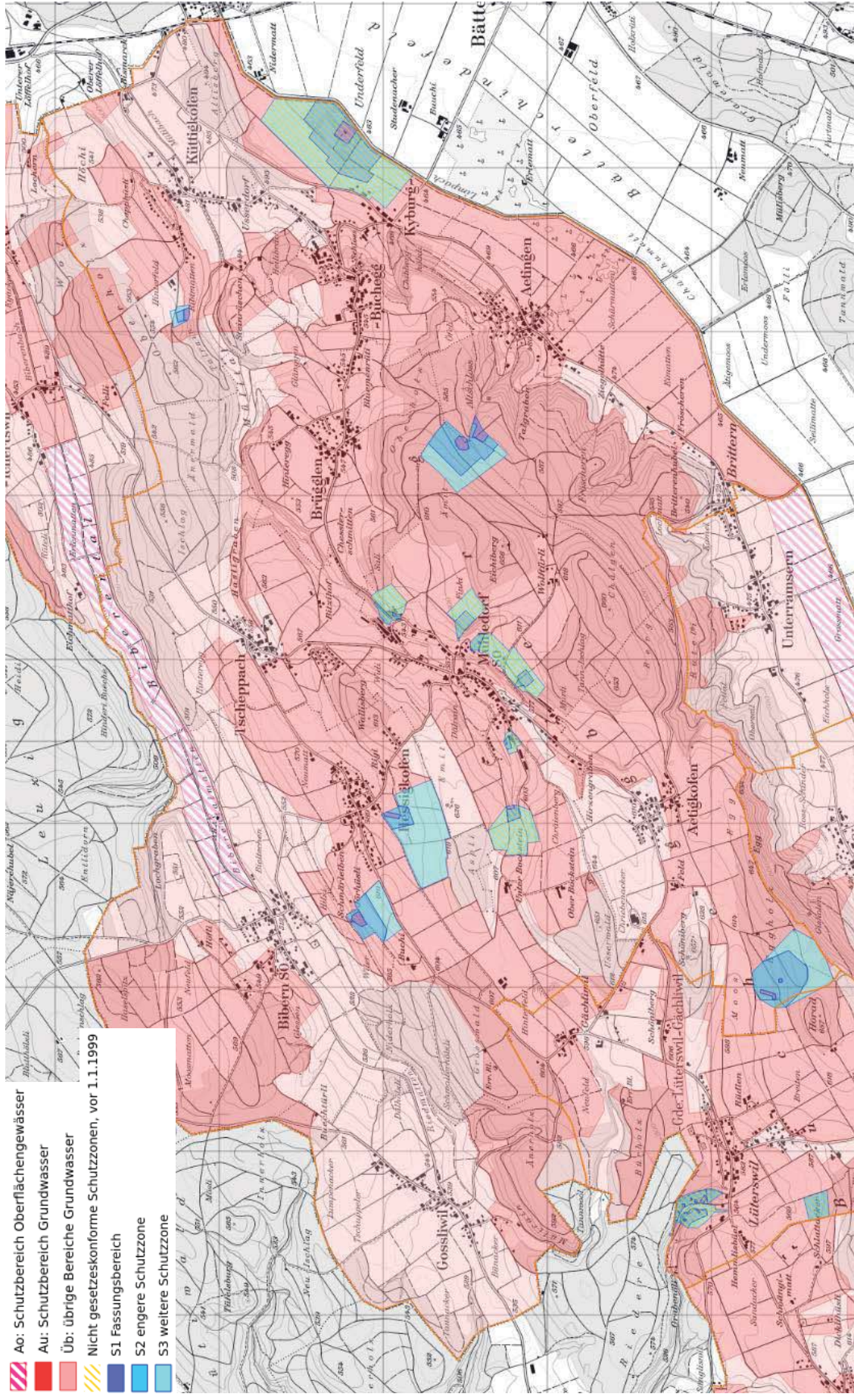


### Klassierung der Fließgewässer



### Schutzzonen und Gewässerschutzbereich in der Gemeinde Buchegg



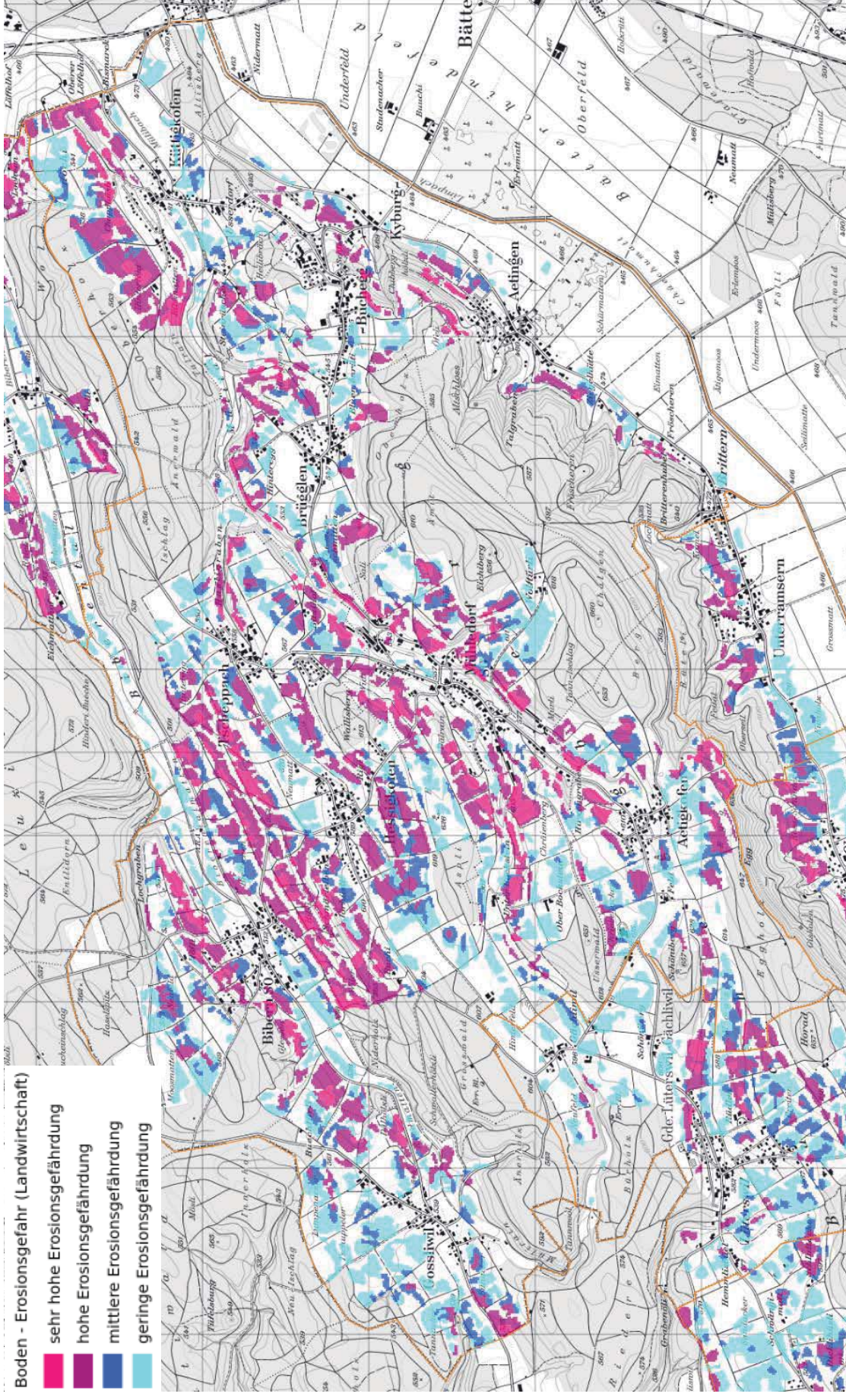
- Ao: Schutzbereich Oberflächengewässer
- Au: Schutzbereich Grundwasser
- Üb: übrige Bereiche Grundwasser
- Nicht gesetzeskonforme Schutzzonen, vor 1.1.1999
- S1 Fassungsbereich
- S2 engere Schutzzone
- S3 weitere Schutzzone






## Erosionsgefahren auf Landwirtschaftsböden

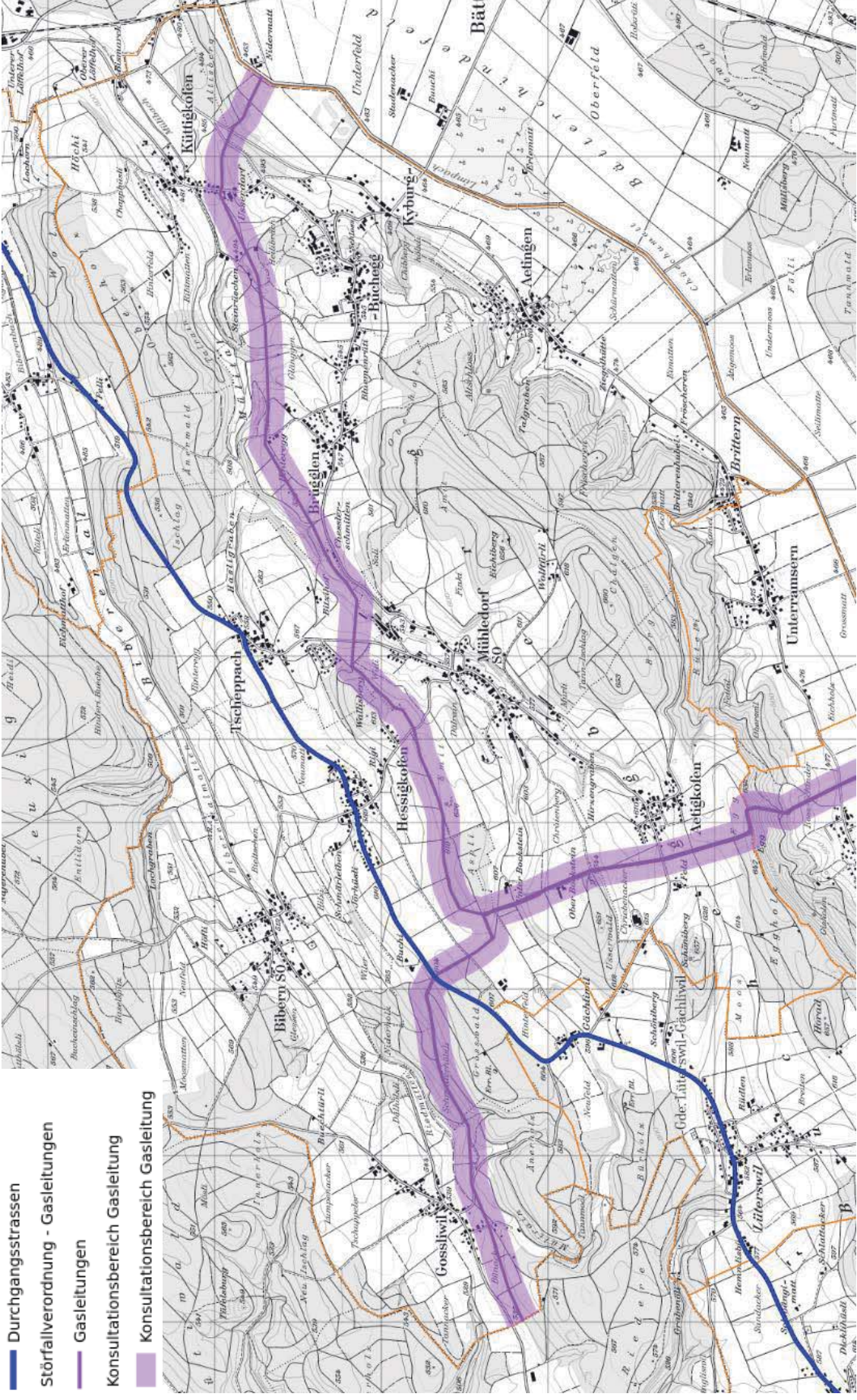
Böden - Erosionsgefahr (Landwirtschaft)

- sehr hohe Erosionsgefährdung
- hohe Erosionsgefährdung
- mittlere Erosionsgefährdung
- geringe Erosionsgefährdung



### Gefahrenhinweiskarte Störfälle für die Gemeinde Buchegg

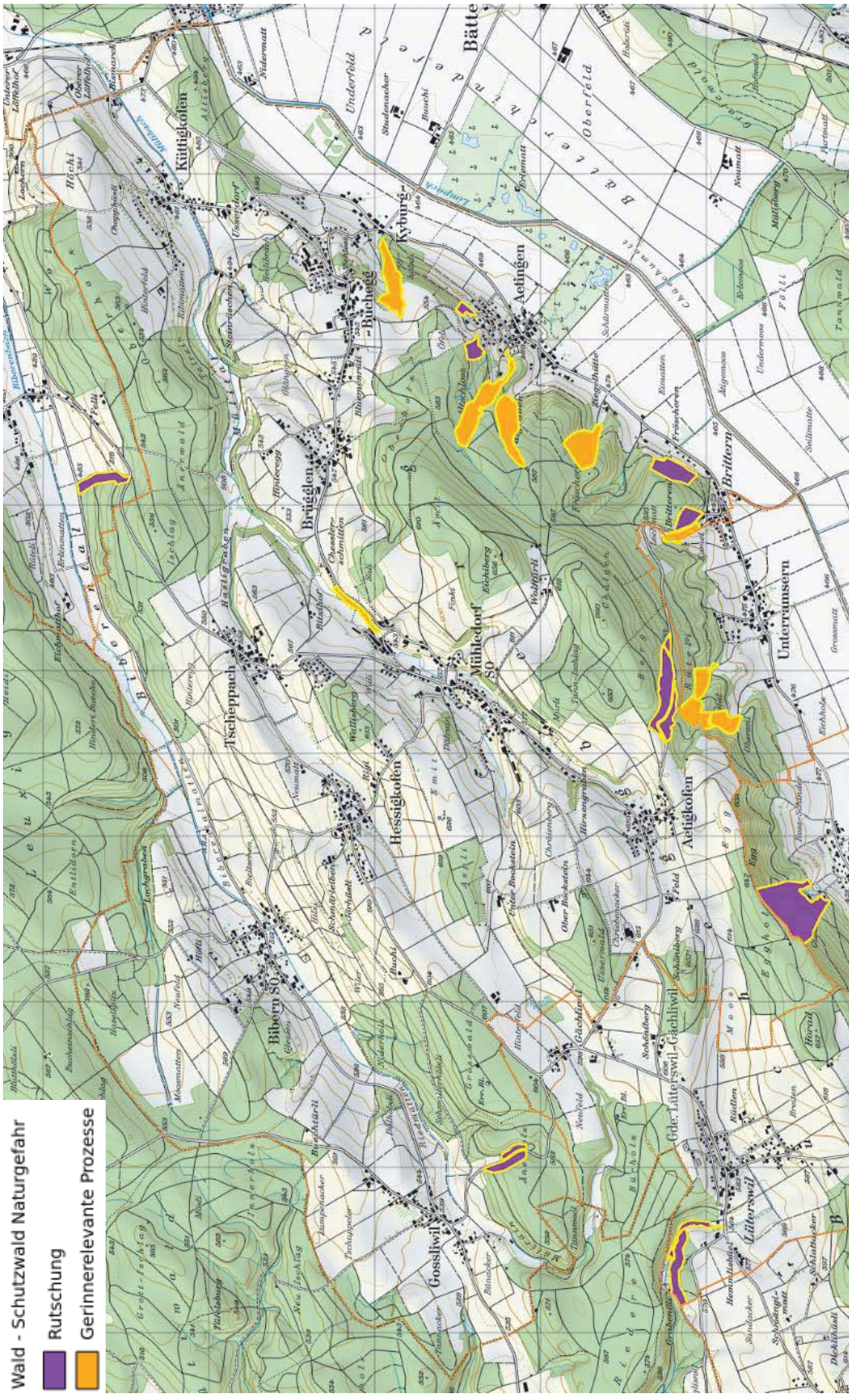
-  Durchgangsstrassen
-  Störfallverordnung - Gasleitungen
-  Gasleitungen
-  Konsultationsbereich Gasleitung
-  Konsultationsbereich Gasleitung



### Schutzwald eingefärbt nach Naturgefahren


Wald - Schutzwald Naturgefahr

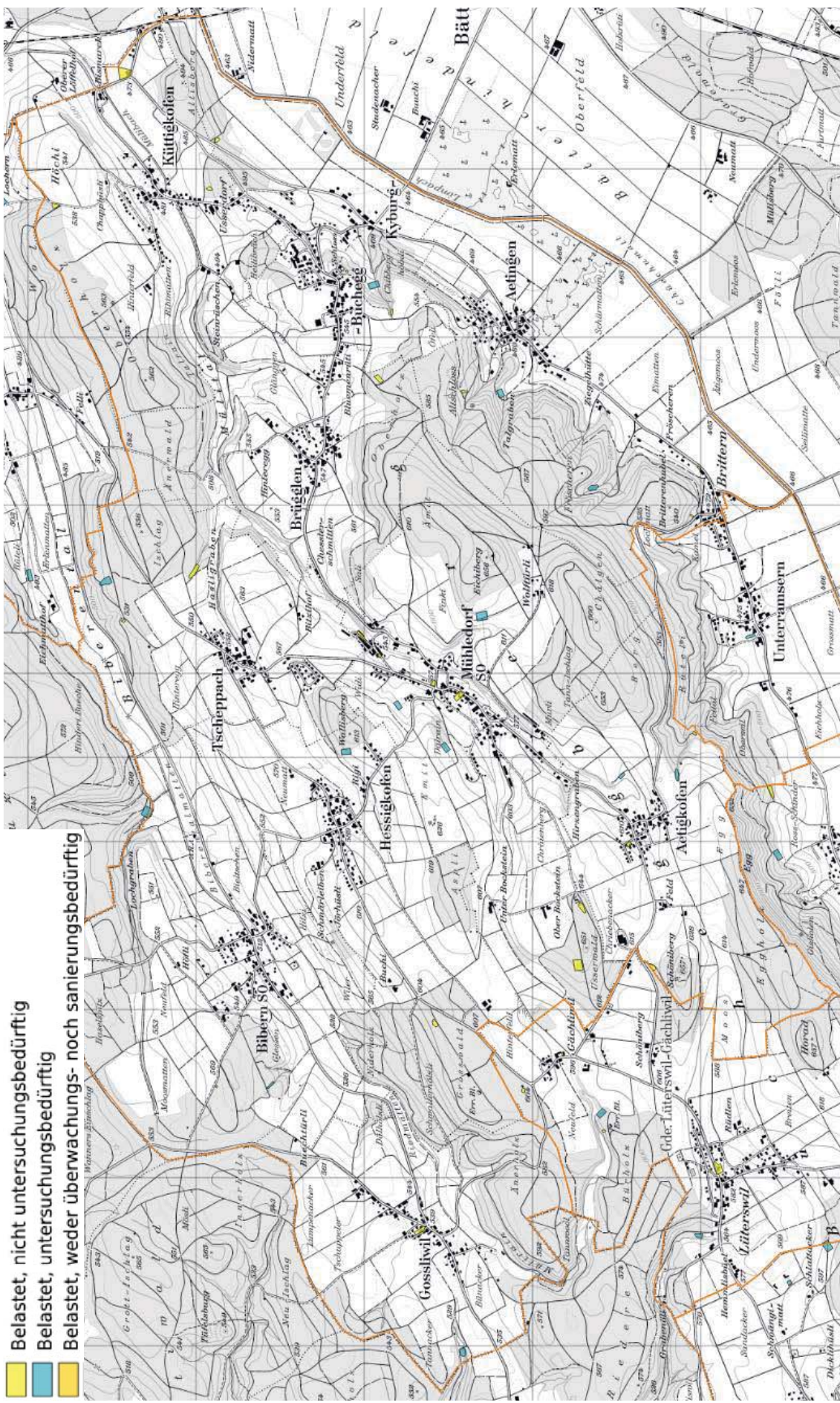
-  Rutschung
-  Gerinnerelevante Prozesse





### Belastete Standorte in Buchegg

-  Belastet, nicht untersuchungsbedürftig
-  Belastet, untersuchungsbedürftig
-  Belastet, weder überwachungs- noch sanierungsbedürftig





### Wildtierkorridor

