

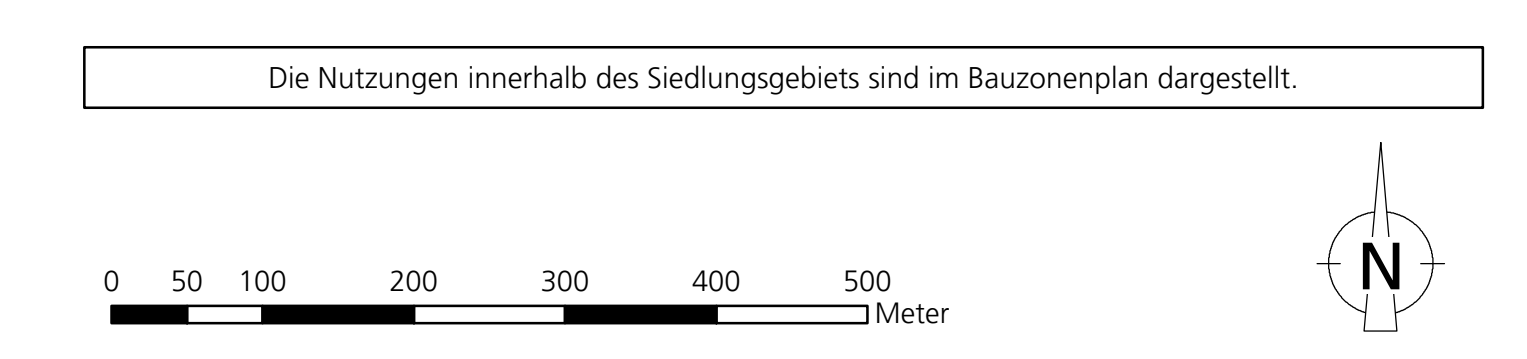
Genehmigungsinhalt

- Zonen ausserhalb Bauzonen
Landwirtschaftszone (Jurasschutzzone überlagert) LW
- Überlagernde Festlegungen
Landschaftsschutzzone «Freihaltung» LSZ
- Landschaftsschutzzone LSZ
- Umgebungsschutzzone LSZ
- Naturschutzzone NSZ
- Uferschutzzone ausserhalb Bauzone (der Landwirtschaftszone überlagert) SZW

- Natur- und Kulturobjekte
Geschützter Einzelbaum (gemäss Naturinventar 2022/2024)
- Schützenswertes Gebäude
- Erhaltenswertes Gebäude

Orientierungsinhalt

- Wanderweg (gemäss SwisTLM3D)
- Routen Veloland (gemäss Daten SchweizMobil bzw. swisstopo)
- Historischer Verkehrsweg mit Substanz (gemäss Inventar historischer Verkehrswege der Schweiz)
- Freihaltezone ausserhalb Bauzone
- Kantonales Vorranggebiet Natur und Landschaft (gemäss kant. Richtplan)
- Kantonales Naturreservat (gemäss kant. Richtplan)
- Kantonale Uferschutzzone (gemäss kant. Richtplan)
- Grundwasserschutzzone S1 (gemäss kant. Richtplan)
- Grundwasserschutzzone S2 (gemäss kant. Richtplan)
- Grundwasserschutzzone S3 (gemäss kant. Richtplan)
- * Kantonales geschütztes Gebäude / Kulturobjekt (gemäss Amt für Denkmalpflege und Archäologie)
- * Schützenswertes geowissenschaftliches Objekt (gemäss INGESO)
- Geschützte archäologische Fundstelle (Schutzzone) (gemäss Amt für Denkmalpflege und Archäologie)
- Hecken und Ufergehölze (gemäss amtlicher Vermessung) / mit Heckenfeststellung
- Schutzwald (gemäss Amt für Wald, Jagd und Fischerei)
- Wald (Jurasschutzzone überlagert) / mit Waldgrenze
- Gewässer / Gewässer überdeckt, eingedolt (gemäss amtlicher Vermessung)
- Bauzone
- Gemeindegrenze (gemäss amtlicher Vermessung)



Hinweise

- Nachfolgende Inhalte werden auf diesem Plan nicht dargestellt. Es wird auf die aktualisierten Flächen im kantonalen Geoportal (<https://geo.so.ch/map>) verwiesen. Im Nutzungsplan- bzw. Baubewilligungsverfahren sind die entsprechenden Inhalte zu konsultieren und die Bestimmungen gemäss Zonenreglement zu berücksichtigen.
- Belastete Standorte / Altlasten
 - Schadstoffbelastete Böden
 - Storfälle
 - Fruchtfolgeflächen

Öffentliche Auflage vom bis

Beschlossen vom Gemeinderat Buchegg
Buchegg,

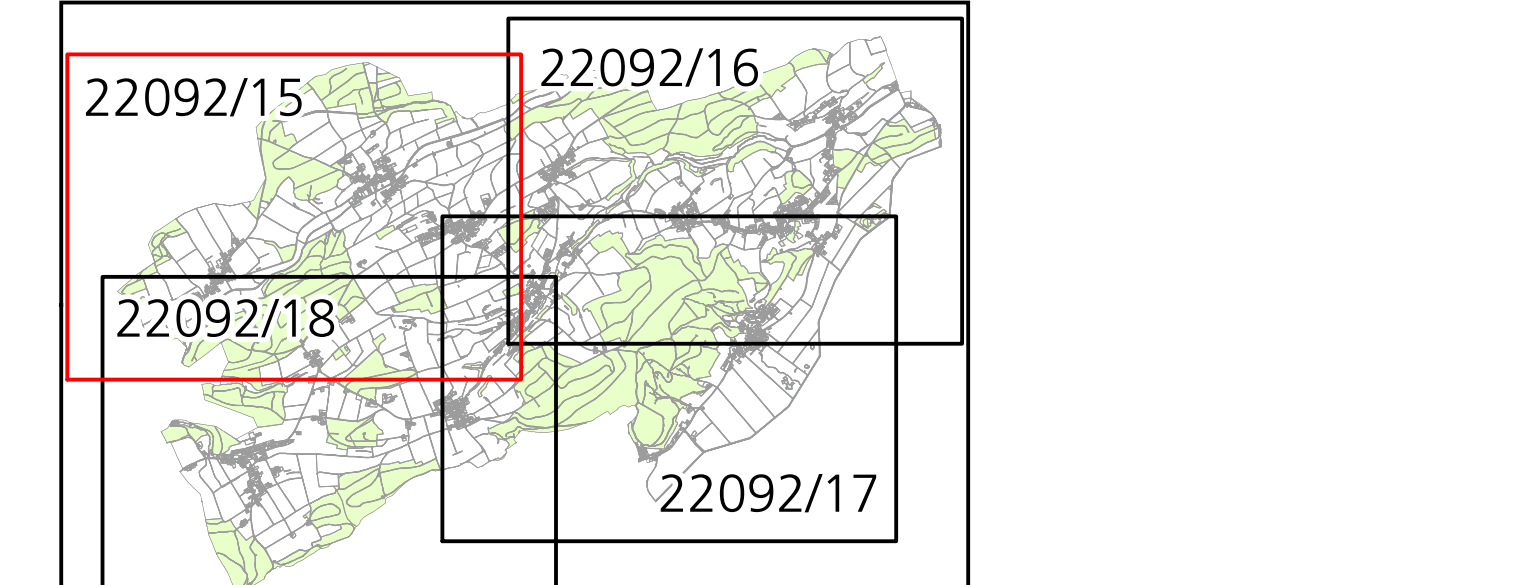
Die Gemeindepräsidentin: Die Gemeindegeschäftsführerin:

Genehmigt vom Regierungsrat des Kantons Solothurn
mit RRB Nr. vom

Publikation des Regierungsratsbeschlusses vom
Der Staatschreiber:

Kanton Solothurn Gemeinde Buchegg

Revision der Ortsplanung Gesamtplan



Situation 1:5'000
Gossliwil, Bibern, Hessigkofen Mitwirkungsexemplar

Index	Datum	Änderungen	gez.	gepr.	gen.	Densingen:	geprüft:	genehmigt:
						28.02.2022		
						gezeichnet: mmy	Plan Nr.	
						Grösse: 60 x 126		
						user: emwy		22092 / 15
						gedruckt:		22.10.2024 09:05:15
						AV-Grundlage vom:		wird wöchentlich aktualisiert