

Genehmigungsinhalt

- Zonen ausserhalb Bauzonen
 - Landwirtschaftszone LW
 - Landwirtschaftszone (Jurasschutzzone überlagert) LW
- Überlagernde Festlegungen**
 - Landschaftsschutzzone «Freihaltung» LSZ
 - Landschaftsschutzzone LSZ
 - Umgebungsschutzzone LSZ
 - Naturschutzzone NSZ
 - Uferschutzzone ausserhalb Bauzone (der Landwirtschaftszone überlagert) USZa
 - Schutzzone Wildtierkorridor SO 15 "Aetingen" SZW
- Natur- und Kulturobjekte**
 - Geschützter Einzelbaum (gemäss Naturinventar 2022/2024)
 - Schützenswertes Gebäude
 - Erhaltenswertes Gebäude

Orientierungsinhalt

- Wanderweg (gemäss SwisTLM3D)
- Routen Veloland (gemäss Daten SchweizMobil bzw. swisstopo)
- Historischer Verkehrsweg mit Substanz (gemäss Inventar historischer Verkehrswege der Schweiz)
- Freihaltezone ausserhalb Bauzone
- Kantonales Vorranggebiet Natur und Landschaft (gemäss kant. Richtplan)
- Kantonale Uferschutzzone (gemäss kant. Richtplan)
- Grundwasserschutzzone S1 (gemäss kant. Richtplan)
- Grundwasserschutzzone S2 (gemäss kant. Richtplan)
- Grundwasserschutzzone S3 (gemäss kant. Richtplan)
- Kantonal geschütztes Gebäude / Kulturobjekt (gemäss Amt für Denkmalpflege und Archäologie)
- Schützenswertes geowissenschaftliches Objekt (gemäss INGESO)
- Geschützte archäologische Fundstelle (gemäss Amt für Denkmalpflege und Archäologie)
- Hecken und Ufergehölze (gemäss amtlicher Vermessung) / mit Heckenfeststellung
- Schutzwald (gemäss Amt für Wald, Jagd und Fischerei)
- Wald (gemäss Waldplan AWJF) / mit Waldgrenze
- Wald (Jurasschutzzone überlagert) / mit Waldgrenze
- Gewässer / Gewässer überdeckt, eingedolt (gemäss amtlicher Vermessung)
- Bauzone
- Gemeindegrenze (gemäss amtlicher Vermessung)

Die Nutzungen innerhalb des Siedlungsgebiets sind im Bauzonenplan dargestellt.

0 50 100 200 300 400 500

Meter

Hinweise

Nachfolgende Inhalte werden auf diesem Plan nicht dargestellt. Es wird auf die aktualisierten Flächen im kantonalen Geoportall (<https://geo.so.ch/map>) verwiesen. Im Nutzungsplan- bzw. Baubewilligungsverfahren sind die entsprechenden Inhalte zu konsultieren und die Bestimmungen gemäss Zonenreglement zu berücksichtigen.

- Belastete Standorte / Altlasten
- Schadstoffbelastete Böden
- Storfälle
- Fruchtfolgeflächen

Öffentliche Auflage vom bis

Beschlossen vom Gemeinderat Buchegg
Buchegg,

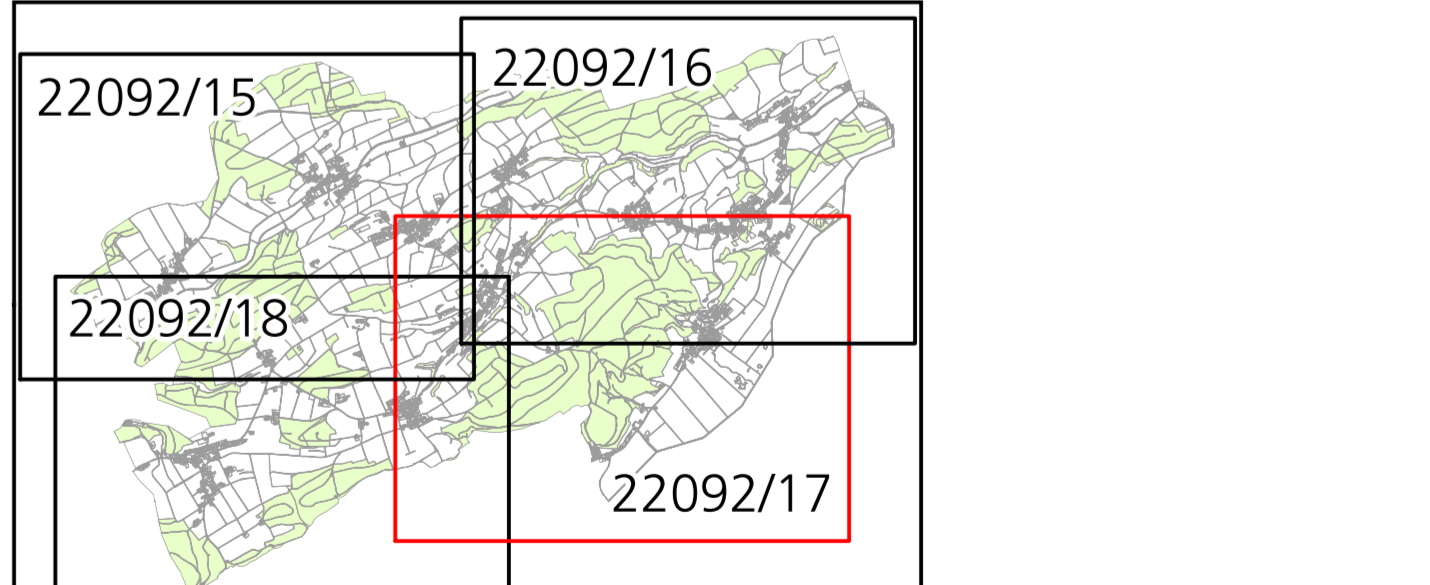
Die Gemeindepräsidentin: Die Gemeindevorsteherin:

Genehmigt vom Regierungsrat des Kantons Solothurn
mit RRB Nr. vom

Publikation des Regierungsratsbeschlusses vom
Der Staatschreiber:

Kanton Solothurn Gemeinde Buchegg

Revision der Ortsplanung Gesamtplan



Situation 1:5'000
Mühledorf, Brittern, Aetingen Mitwirkungsexemplar

Index	Datum	Änderungen	gez.	gpr.	gen.	Densingen:	geprüft:	genehmigt:
						28.02.2022		
						gezeichnet: mwy	Plan Nr.:	
						Grösse: 60 x 126	user:	22092 / 17
						user: mwy	gedruckt:	22.10.2024 08:54:59
						GIS-Für: Q:\projekte\projekte\1\1\1\buchegg_vor_sprnw22092_17_gesamtplan_sit_01.mxd	AV-Grundlage vom:	wird wöchentlich aktualisiert