

Hinweise

Nachfolgende Inhalte werden auf diesem Plan nicht dargestellt. Es wird auf die aktualisierten Flächen im kantonalen Geoportal (<https://geo.so.ch/map>) verwiesen. Im Nutzungsplan- bzw. Baubewilligungsverfahren sind die entsprechenden Inhalte zu konsultieren und die Bestimmungen gemäss Zonenreglement zu berücksichtigen.

- Belastete Standorte / Altlasten
- Schadstoffbelastete Böden
- Storfälle

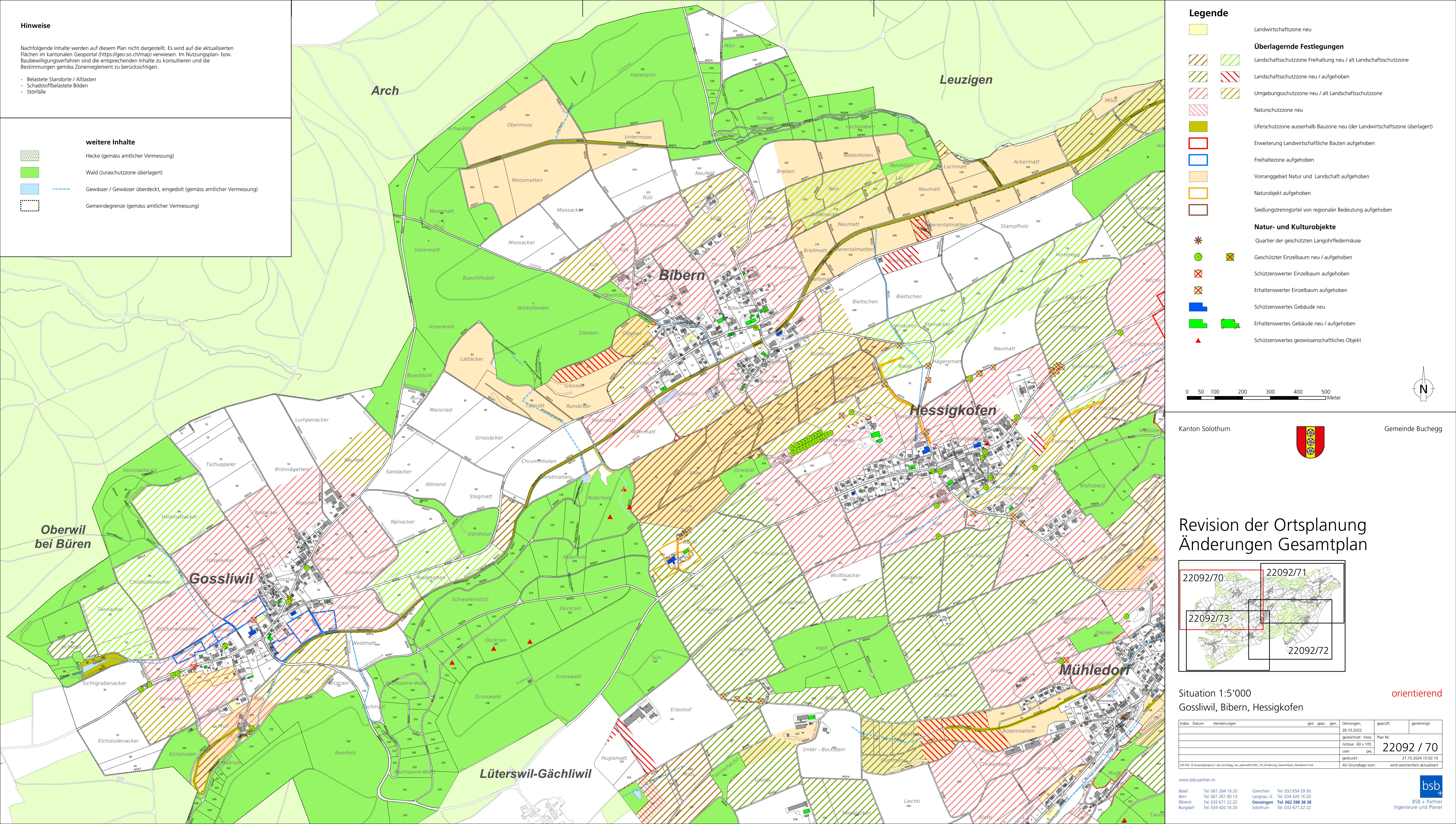
weitere Inhalte

- Hecke (gemäss amtlicher Vermessung)
- Wald (Jurasschutzzone überlagert)
- Gewässer / Gewässer überdeckt, eingedolt (gemäss amtlicher Vermessung)
- Gemeindegrenze (gemäss amtlicher Vermessung)

Legende

- Landwirtschaftszone neu
- Überlagernde Festlegungen**
- Landschaftsschutzzone Freihaltung neu / alt Landschaftsschutzzone
- Landschaftsschutzzone neu / aufgehoben
- Umgebungsschutzzone neu / alt Landschaftsschutzzone
- Naturschutzzone neu
- Uferschutzzone ausserhalb Bauzone neu (der Landwirtschaftszone überlagert)
- Erweiterung Landwirtschaftliche Bauten aufgehoben
- Freihaltezone aufgehoben
- Vorranggebiet Natur und Landschaft aufgehoben
- Naturobjekt aufgehoben
- Siedlungstrenngürtel von regionaler Bedeutung aufgehoben
- Natur- und Kulturobjekte**
- Quartier der geschützten Langhohlfledermäuse
- Geschützter Einzelbaum neu / aufgehoben
- Schützenswerter Einzelbaum aufgehoben
- Erhaltenswerter Einzelbaum aufgehoben
- Schützenswertes Gebäude neu
- Erhaltenswertes Gebäude neu / aufgehoben
- Schützenswertes geowissenschaftliches Objekt

0 50 100 200 300 400 500 Meter

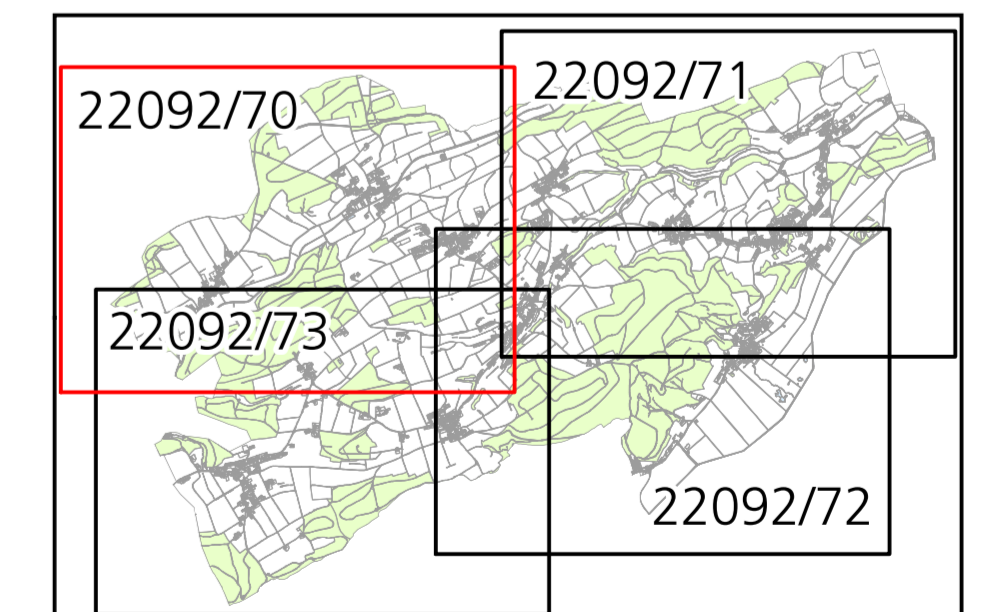


Kanton Solothurn



Gemeinde Buchegg

**Revision der Ortsplanung
Änderungen Gesamtplan**



Situation 1:5'000

Gossliwil, Bibern, Hessigkofen

orientierend

Index	Datum	Änderungen	gez.	gepr.	gen.	Oensingen,	geprüft:	genehmigt:
	26.10.2022					Oensingen,		
						gezeichnet: mvy	Plan Nr.	
						Grösse: 60 x 105		22092 / 70
						user:	pej	
						gedruckt:		21.10.2024 15:02:10
						AV-Grundlage vom:		wird wöchentlich aktualisiert

www.bsb-partner.ch

Basel Tel. 061 264 19 20
 Bern Tel. 061 261 00 13
 Biberswil Tel. 032 671 22 22
 Burgdorf Tel. 034 420 16 20

Grenchen Tel. 032 654 59 30
 Langnau i.E. Tel. 034 420 16 20
 Oensingen Tel. 062 388 38 38
 Solothurn Tel. 032 671 22 22



BSB + Partner
Ingenieure und Planer