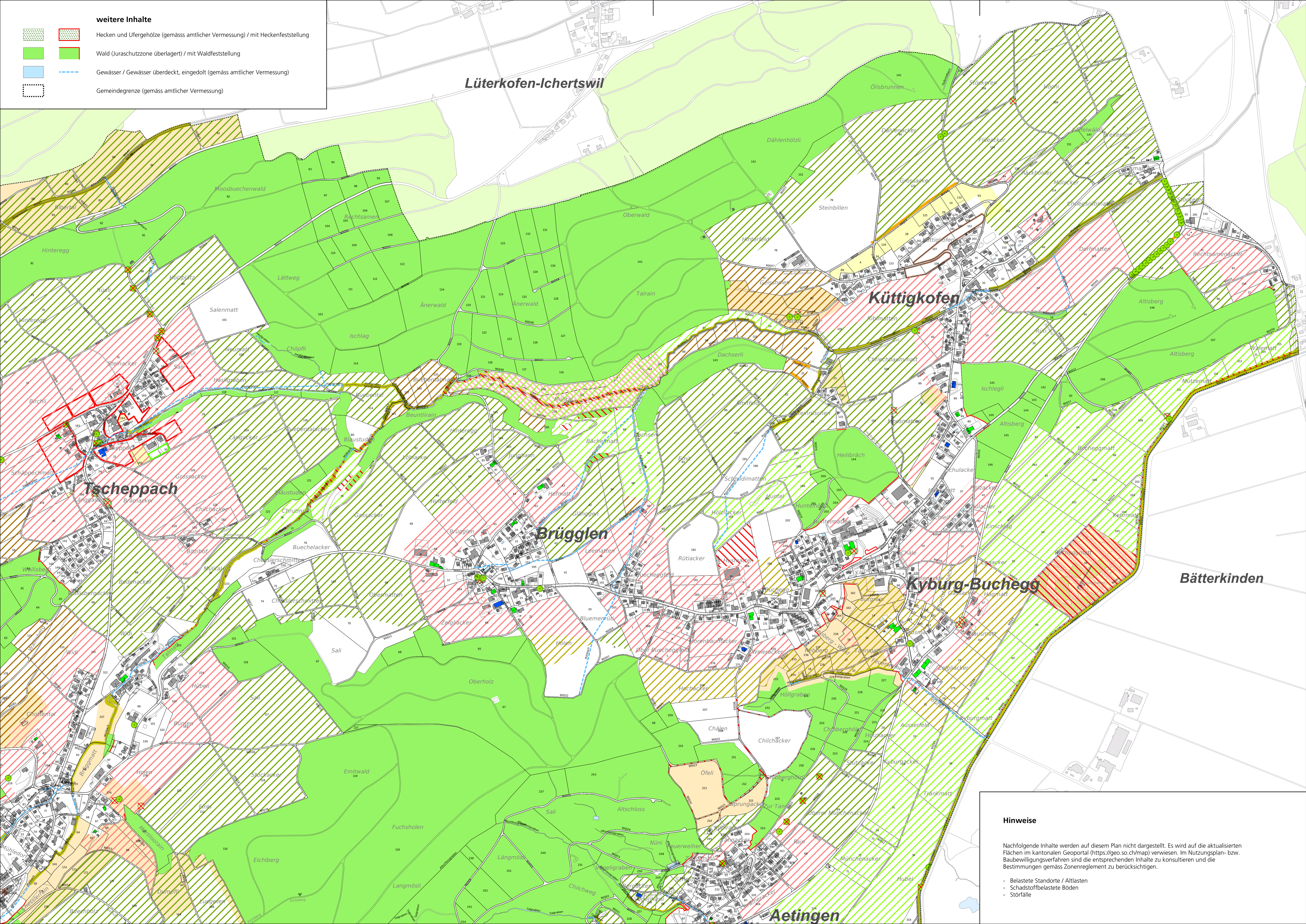
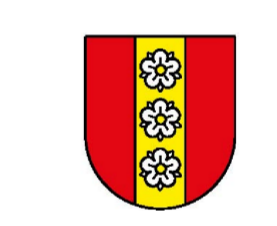
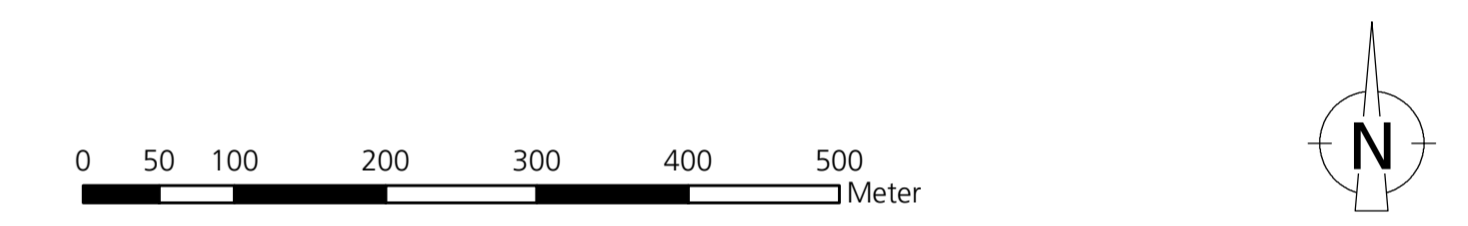


- weitere Inhalte**
- Hecken und Ufergehölze (gemäss amtlicher Vermessung) / mit Heckenfeststellung
 - Wald (Jurashutzzone überlagert) / mit Waldfeststellung
 - Gewässer / Gewässer überdeckt, eingedolt (gemäss amtlicher Vermessung)
 - Gemeindegrenze (gemäss amtlicher Vermessung)

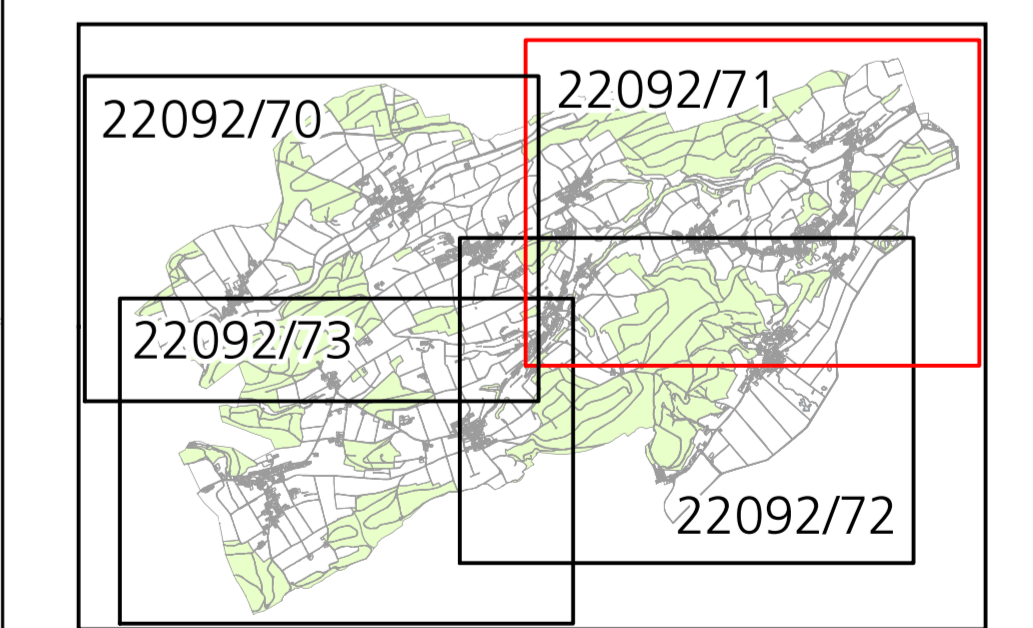


- Legende**
- Landwirtschaftszone neu
 - Überlagernde Festlegungen**
 - Landschaftsschutzzone Freihaltung neu / alt Landschaftsschutzzone
 - Landchaftsschutzzone neu / aufgehoben
 - Umgebungsschutzzone neu / alt Landschaftsschutzzone
 - Naturschutzzone neu
 - Üferschutzzone ausserhalb Bauzone neu (der Landwirtschaftszone überlagert)
 - Erweiterung Landwirtschaftliche Bauten aufgehoben
 - Hofstattzone aufgehoben
 - Vorranggebiet Natur und Landschaft aufgehoben
 - Naturobjekt aufgehoben
 - Siedlungstrenngürtel von regionaler Bedeutung aufgehoben
 - Natur- und Kulturobjekte**
 - Quartier der geschützten Langohrfledermaus, neu
 - Geschützter Einzelbaum neu / aufgehoben
 - Schützenswerter Einzelbaum aufgehoben
 - Erhaltenswerter Einzelbaum aufgehoben
 - Schützenswertes Gebäude neu
 - Erhaltenswertes Gebäude neu
 - Schützenswertes geowissenschaftliches Objekt



Gemeinde Buchegg

Revision der Ortsplanung Änderungen Gesamtplan



Situation 1:5'000
Tscheppach, Brügglen, Küttigkofen, Kyburg-Buchegg

orientierend

Hinweise

Nachfolgende Inhalte werden auf diesem Plan nicht dargestellt. Es wird auf die aktualisierten Flächen im kantonalen Geoportal (<https://geo.so.ch/map>) verwiesen. Im Nutzungsplan- bzw. Baubewilligungsverfahren sind die entsprechenden Inhalte zu konsultieren und die Bestimmungen gemäss Zonenreglement zu berücksichtigen.

- Belastete Standorte / Altlasten
- Schadstoffbelastete Böden
- Störfälle

Index	Datum	Änderungen	gez.	gspr.	gen.	Oensingen,	geprüft:	genehmigt:
	26.10.2022					Oensingen,		
						gezeichnet: mrvy	Plan Nr.	
						Grösse: 60 x 126		22092 / 71
						user: pej		
						gedruckt:		21.10.2024 15:01:18
						AV-Grundlage vom:		wird wöchentlich aktualisiert