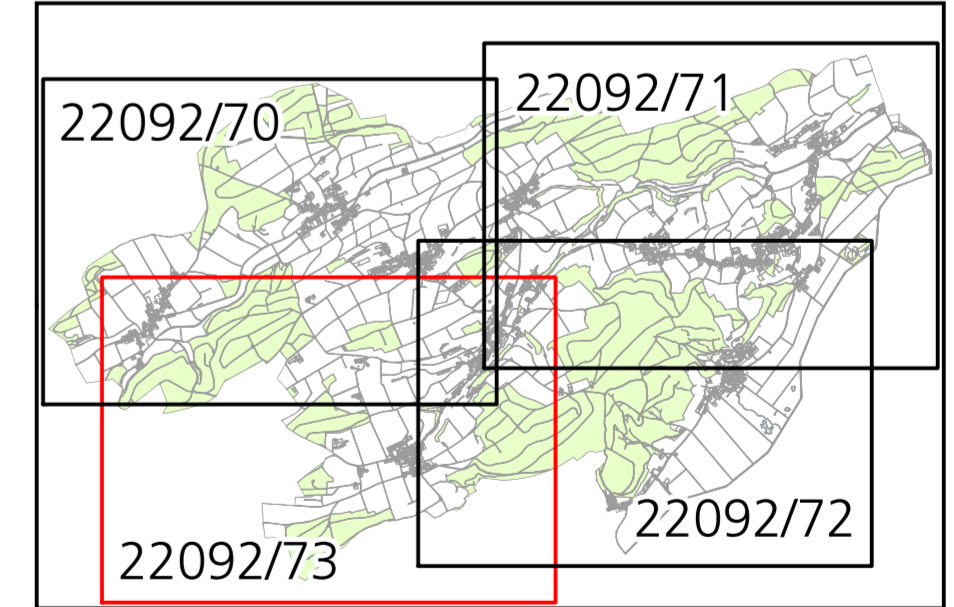


### Legende

- Landwirtschaftszone neu
- Überlagernde Festlegungen
  - Landchaftsschutzzone Freihaltung neu / alt Landschaftsschutzzone
  - Landchaftsschutzzone neu / aufgehoben
  - Umgebungsschutzzone neu / alt Landschaftsschutzzone
  - Naturschutzzone neu
  - Uferschutzzone ausserhalb Bauzone neu (der Landwirtschaftszone überlagert)
  - Freihaltezone aufgehoben
  - Vorranggebiet Natur und Landschaft aufgehoben
- Natur- und Kulturobjekte
  - Quartier der geschützten Langohrfledermaus, neu
  - Naturobjekt aufgehoben
  - Geschützter Einzelbaum neu / aufgehoben
  - Schützenswerter Einzelbaum aufgehoben
  - Erhaltenswerter Einzelbaum aufgehoben
  - Schützenswertes Gebäude neu
  - Erhaltenswertes Gebäude neu
  - Erhaltenswertes Gebäude neu
- weitere Inhalte
  - Hecke (gemäss amtlicher Vermessung)
  - Wald (Jurasschutzzone überlagert)
  - Gewässer / Gewässer überdeckt, eingedolt (gemäss amtlicher Vermessung)
  - Gemeindegrenze (gemäss amtlicher Vermessung)

## Revision der Ortsplanung Änderungen Gesamtplan



Situation 1:5'000 orientierend  
Gossliwil, Aetigkofen, Mühledorf

Index	Datum	Änderungen	gez.	gepr.	gen.	Oensingen,	geprüft:	genehmigt:
						28.02.2022		
						gezeichnet: rmy	Plan Nr.	
						Grösse: 60 x 126		22092 / 73
						user: rmy		
						gedruckt:		22.10.2024 16:23:17
						AV-Grundlage vom:		wird wöchentlich aktualisiert

### Hinweise

Nachfolgende Inhalte werden auf diesem Plan nicht dargestellt. Es wird auf die aktualisierten Flächen im kantonalen Geoportal (<https://geo.so.ch/map>) verwiesen. Im Nutzungsplan- bzw. Baubewilligungsverfahren sind die entsprechenden Inhalte zu konsultieren und die Bestimmungen gemäss Zonenreglement zu berücksichtigen.

- Belastete Standorte / Altlasten
- Schadstoffbelastete Böden
- Störfälle