

Legende

- Bauzonengrenze
- Geplante Strassenlinie

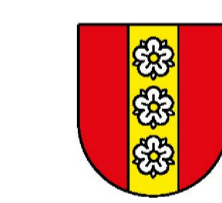
Strassenklassierung

- Hauptverkehrsstrasse (Kantonstrasse)
- Öffentliche Erschliessungsstrasse
- Private Erschliessungsstrasse
- Öffentlicher Fussweg und Trottoir
- Öffentlicher Fuss- und Radweg
- Grünfläche im öffentlichen Strassenraum
- Unklassierte Strasse

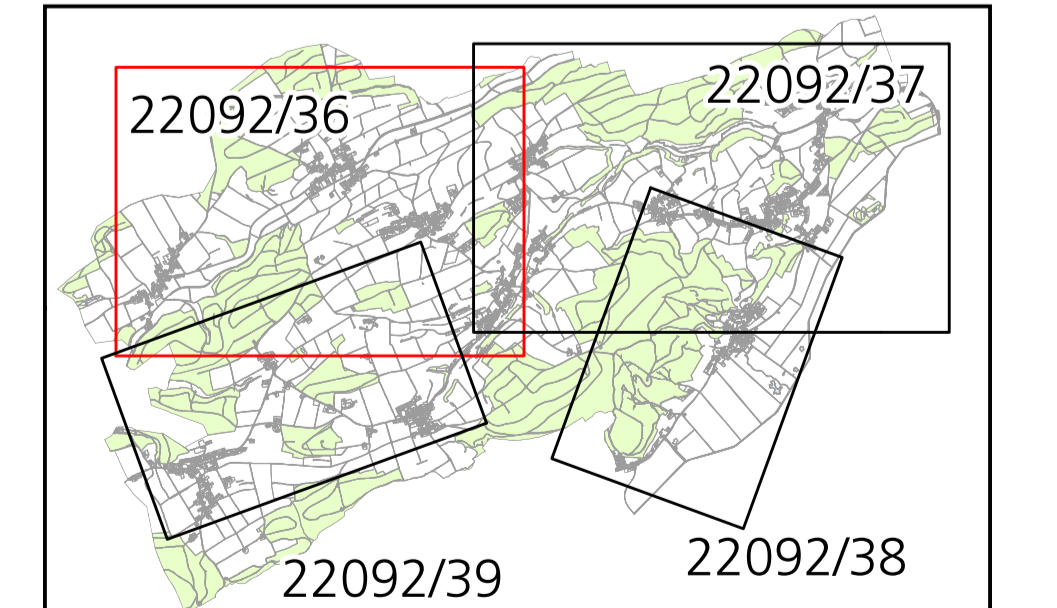
Weitere Inhalte

- Hecke und Uferbestockung
- Wald (Jurasschutzzone überlagert) / mit Waldgrenze
- Gewässer / Gewässer überdeckt, eingedolt (gemäss amtlicher Vermessung)
- Gemeindegrenze (gemäss amtlicher Vermessung)

0 50 100 200 300 Meter

Kanton Solothurn  Gemeinde Buchegg

**Revision der Ortsplanung
Strassenklassierungsplan**



Situation 1:3'000
Bibern, Gossliwil, Hessigkofen, Mühledorf

Index	Datum	Änderungen	gez.	gepr.	Genehmigt	geprüft	genehmigt
					20.10.2024		
					gezeichnet: may		Plan No.
					Grösse: 90 x 147		22092 / 36
					skaliert: 1:3000		
					gezeichnet: 21.10.2024 14:56:09		
					AV-Grundlage vom:		wird wöchentlich aktualisiert