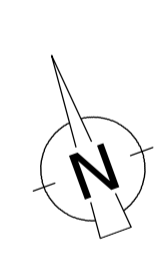
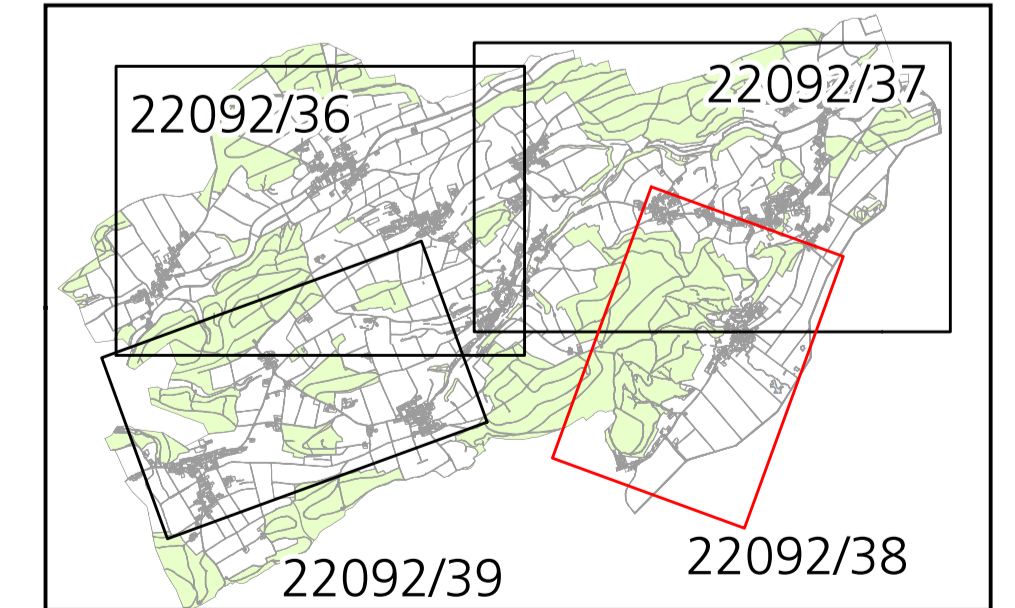


- Legende**
- Bauzonengrenze
 - Strassenklassierung**
 - Hauptverkehrsstrasse (Kantonsstrasse)
 - Öffentliche Sammelstrasse
 - Öffentliche Erschliessungsstrasse
 - Private Erschliessungsstrasse
 - Öffentlicher Fussweg und Trottoir
 - Öffentlicher Fuss- und Radweg
 - Grünfläche im öffentlichen Strassenraum
 - Unklassierte Stasse
 - Weitere Inhalte**
 - Hecken und Ufergehölze (gemäss amtlicher Vermessung)
 - Wald (Jurasschutzzone überlagert) / mit Waldgrenze
 - Gewässer / Gewässer überdeckt, eingedolt (gemäss amtlicher Vermessung)
 - Gemeindegrenze (gemäss amtlicher Vermessung)



Kanton Solothurn Gemeinde Buchegg

Revision der Ortsplanung Strassenklassierungsplan



Situation 1:3'000
Aetingen, Brittern, Brügglen orientierend

Index	Datum	Änderungen	gez.	gespr.	gen.	Densingen, 02.10.2023	geprüft:	genehmigt:
							gezeichnet: mwy	Plan Nr.
							Grösse: 60 x 84	22092 / 38
							user: pej	
							gedruckt:	21.10.2024 14:55:41
							AV-Grundlage vom:	wird wöchentlich aktualisiert